



DIAGNOSTIC

Les principaux enjeux du territoire*

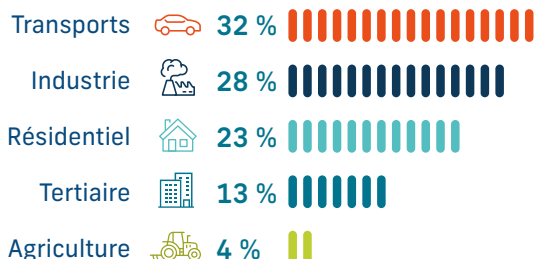


Énergie

MAÎTRISER LA CONSOMMATION ÉNERGÉTIQUE

Consommation énergétique de l'AdC :

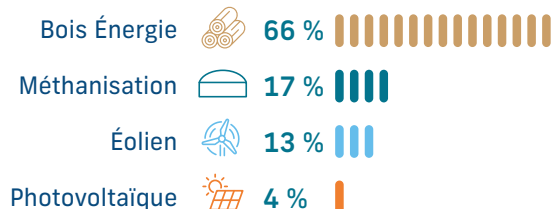
2 723 GWh/an dont 62 % d'énergies fossiles (gaz, pétrole, charbon)



DÉVELOPPER LA PRODUCTION D'ÉNERGIES RENOUVELABLES

336 GWh produits sur le territoire. C'est l'équivalent de 12 % de la consommation d'énergie de l'AdC qui est produite de façon renouvelable (moyenne nationale : 14 %)

Production par filière :



Climat

S'ADAPTER AU CHANGEMENT CLIMATIQUE

Scénario probable à l'horizon 2100, si l'on s'inscrit dans le prolongement des émissions actuelles

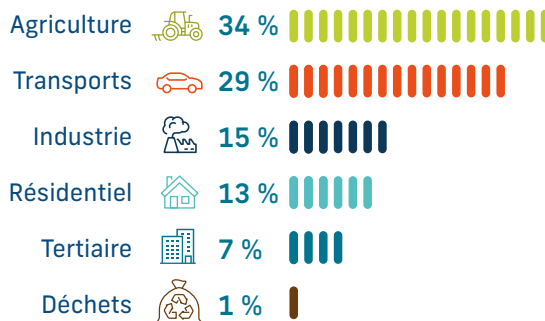
- Augmentation du nombre de journées chaudes (80 à 100 jours/an)
- Demande en eau dépassant les ressources en eau disponibles
- Diminution du nombre de jours de gelées (2 à 15 jours/an)
- Augmentation des températures (+4°C)
- Intensification des épisodes de fortes précipitations

RÉDUIRE LES ÉMISSIONS DE GAZ À EFFET DE SERRE (GES)

Émission de GES de l'AdC :

764 000 Tonnes équivalent CO2/an

dont 63 % résultent de la combustion d'énergies fossiles

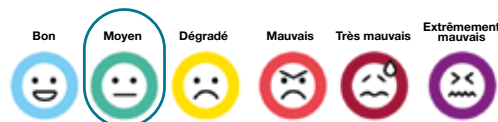


Les sols, les haies et les forêts du territoire captent seulement 5 % des GES émis

Qualité de l'air

RÉDUIRE LES ÉMISSIONS DE POLLUANTS ATMOSPHÉRIQUES

Une qualité de l'air plutôt bonne sur le territoire, malgré des émissions de polluants assez importantes, ayant des impacts sur l'environnement et la santé. Plusieurs origines : agriculture, transports, résidentiel et industriel.



*Données 2018