

Du 1<sup>er</sup> juillet au  
3 septembre 2023

# JEU DE PISTE DE L'ÉTÉ



Suivez Leandro  
dans sa découverte  
de Cholet

Les archives  
du Choletais



CHOLET  
CŒUR DE VILLE

CHOlet<sup>®</sup>  
l'entrepreneante

# Suivez Leandro dans sa découverte de Cholet

Leandro est un petit garçon Italien de 10 ans qui voyage énormément avec ses parents pendant les vacances scolaires. Il vient d'arriver en France, et plus particulièrement à Cholet. Comme toi, il s'impatiente de visiter le centre-ville, de découvrir son histoire et ses lieux incontournables.

Puisqu'il ne maîtrise pas très bien la langue française, il a besoin de toi pour cette visite...

Leandro et toi devrez, tout au long de votre visite, trouver des indices pour poursuivre votre chemin.

Bien entendu, il est préférable que tu sois accompagné.e d'un adulte et munis-toi d'un stylo.



**DÉPART PLACE TRAVOT**  
(positionne-toi près du manège)

## INDICE 1

 Tu dois repérer le boulevard Gustave Richard.

Pour ton information, cette personne a été maire de Cholet de 1855 à 1869. À gauche de ce boulevard, tu dois te diriger rue Nationale (côté des numéros pairs). Dans la vitrine d'un magasin, tu trouveras le premier indice.

Aussi, laisse-moi te donner des informations qui t'aideront, ainsi que Leandro, à le trouver...

En 1900, le chanteur Théodore BOTREL se fait connaître grâce à son interprétation du "Mouchoir rouge de Cholet" en lien avec les guerres de Vendée. Léon MARET, un industriel Choletais, a alors l'idée de fabriquer ce mouchoir et demande au chanteur de le distribuer partout où il se produit. Suite à cela, en août 1960, la Ville de Cholet est officiellement intronisée capitale du mouchoir !

Cependant, celui que tu dois trouver n'est pas en tissu...

Objet à trouver : \_\_\_\_\_

Magasin dans lequel il se trouve : \_\_\_\_\_

**Bravo !** Grâce à toi, Leandro vient de découvrir une spécialité Choletaise qu'il pourra rapporter chez lui en souvenir.

Regarde bien dans cette vitrine car tu trouveras également des informations pour poursuivre ta visite...



## INDICE 2

📍 L'endroit que tu dois découvrir va forcément te plaire. Pour les petits, c'est le paradis et pour les grands... c'est captivant !

Il s'agit d'un lieu pour découvrir sur place des nouveautés au sein d'un espace ludique. Cette structure, de 500 m<sup>2</sup>, est l'une des plus importantes de France et reçoit 35 000 visiteurs par an.

Pour trouver le nom de ce lieu, déchiffre ce message (chaque résultat correspond à une lettre) et regarde bien sa vitrine pour trouver le 2<sup>ème</sup> indice :

T = 4   L = 10   Q = 8   E = 15   D = 18   O = 20   U = 3   H = 12

5+5	2+1	9+9	17+3	2+2	8+4	6+9	5+3	4-1	12+3

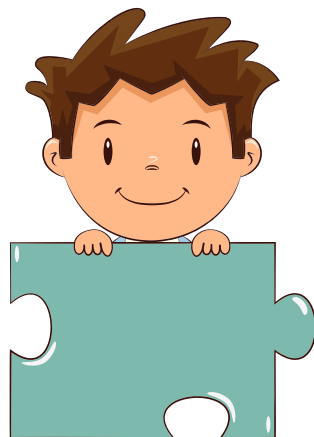
Endroit dans lequel il se trouve :

\_\_\_\_\_

Objet à trouver :

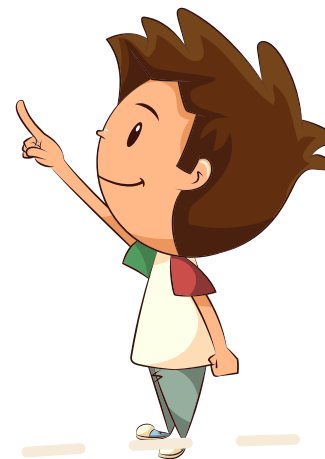
\_\_\_\_\_

**Bravo !** Leandro et ses parents, pourront, en famille, et tout comme toi, profiter de cet endroit que tu viens de leur faire découvrir.



## INDICE 3

📍 À présent, il faut que tu reviennes sur tes pas pour rejoindre la place Rougé et ensuite te diriger à droite, vers le parvis Saint Jean-Paul II. En arrivant sur le parvis, tu peux voir l'église Notre-Dame.



La construction de cette église a duré un peu plus de 30 ans. Elle est inscrite au titre des monuments historiques depuis 1999. Inspirée des cathédrales du nord de la France, cette église est réalisée en pierre. Elle est coiffée de deux clochers, prolongés chacun d'une flèche pointue, surmontée d'une croix en fer forgé, s'élevant à 65 mètres au-dessus du parvis.


Leandro est intrigué par de drôles de symboles gravés sur la façade, en haut à gauche de l'entrée principale.

À toi de reproduire ces symboles : \_\_\_\_\_

Pour répondre à l'interrogation de Leandro quant à ces symboles, voici une explication :

Autrefois, chaque tailleur de pierre possédait sa marque qui lui servait de signature de manière à recevoir son salaire d'une semaine de travail, en fonction du nombre de pierres taillées, car ils étaient payés à la tâche.

## INDICE 4

 Tu dois maintenant emprunter la rue Saint Jean-Paul II pour rejoindre le Jardin du Mail. Tu le repèreras facilement grâce à son entrée matérialisée par un portail datant du XVIII<sup>ème</sup> siècle sculpté sur les deux faces avec un décor aux proportions imposantes.

Le Jardin du Mail se trouve sur les ruines de l'ancien château fort de Cholet. Celui-ci a été détruit durant les guerres de Vendée au XVIII<sup>ème</sup> siècle. Les ruines sont encore visibles et les derniers remparts ont été intégrés dans la création du jardin.

Leandro se trouve sur les remparts, au niveau de l'aire de jeu. En face, il aperçoit un bâtiment et se demande de quoi il peut s'agir. Peux-tu l'aider ?

Pour cela, tu dois résoudre un rébus :

Mon premier est un établissement qui propose une chambre payante à une clientèle de passage :

---

Mon second est un article défini :

---

Mon troisième : Cholet en est une !

---

Mon tout est l'endroit où siège Monsieur le Maire :

---

Il s'agit de l' \_\_\_\_\_

**Félicitations !** Grâce à toi, Leandro a eu une explication. Cependant, il se questionne également sur la forme de ce bâtiment. Sais-tu ce qu'il représente ?



Ce bâtiment a été construit de 1974 à 1976. Il représente une "machine à écrire". J'imagine que tu n'as pas connu cet objet car il n'existe plus. Il permettait de produire des documents à caractères imprimés grâce à un clavier comportant une cinquantaine de touches. À présent, elle est remplacée par l'ordinateur ! Il existe d'autres bâtiments à Cholet qui ont une forme particulière (en vue aérienne). Tout d'abord la Médiathèque qui elle, est en forme de livre ouvert, mais aussi, le Théâtre Saint-Louis qui représente un piano à queue.

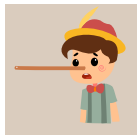
## INDICE 5

À présent, tu dois sortir du Jardin du Mail en passant par la rue Travot, et arriver place Travot.

Leandro, qui ne maîtrise pas bien la langue française, est un peu perdu. Il comprend que la rue et la place qu'il doit retrouver sont en travaux et craint de ne pas pouvoir y accéder à cause des engins de chantier.

En réalité, l'orthographe de ces deux mots n'a rien à voir. La place et la rue Travot ont été baptisées ainsi en hommage au Général Travot qui s'est distingué lors des guerres de Vendée où il a été blessé pendant la bataille de Cholet le 17 octobre 1793.

Maintenant que tu es place Travot, à toi de découvrir le nom de la rue par laquelle tu devras poursuivre ta visite :



Il s'agit de la rue : \_\_\_\_\_

C'est dans la vitrine d'un magasin de cette rue (côté des numéros pairs) que tu dois trouver le prochain message.

L'indice se trouve dans la vitrine du magasin : \_\_\_\_\_

Nom de cette place : \_\_\_\_\_

**Bravo !** Tu as trouvé le 5<sup>ème</sup> indice ! Leandro se questionne quant au nom de cette place. Aussi, voici l'explication que tu peux lui apporter :

Au Moyen Âge, les moulins, les pressoirs et les fours appartenaient au seigneur car lui seul avait les moyens de les entretenir.

Pour que les paysans puissent les utiliser, ils devaient payer une taxe appelée "droit de ban". Cette taxe "droit de ban" était si fréquente qu'elle a donné le mot "banal" dans notre langage d'aujourd'hui.

Autrefois, cette place s'appelait "air banal", probablement parce qu'à cet endroit était payée la taxe. Elle a ensuite changé de nom à cause de la présence d'un puits.

## INDICE 6

Pour trouver le prochain indice, il faut que tu fasses demi-tour vers la rue Georges Clemenceau et que tu tournes à droite pour rejoindre la rue Traversière. Ainsi, tu arriveras sur une autre place.

Leandro a acheté une carte postale ancienne du centre-ville représentant cette place. Il aimerait bien la retrouver.

Les seuls éléments qu'il a sur celle-ci, c'est qu'elle porte le nom d'un industriel Choletais du jouet et de la voiture d'enfants, et qu'il a été maire de Cholet de 1919 à 1932.

Grâce à cette photo, il est probable que tu puisses l'aider à retrouver le nom de cette place.




Il s'agit de la place : \_\_\_\_\_

**Félicitations !**



# INDICE 7

 Pour continuer le jeu, et connaître le parcours à suivre, tu dois trouver le nom de la rue à emprunter. Son nom s'est dissimulé dans le tableau ci-dessous :

Z	D	G	I	F	N	B	D	G	H	Y	T	N
D	I	W	J	M	A	E	D	E	U	D	U	Q
X	B	Y	F	T	T	T	P	Z	H	J	K	D
P	Z	Z	G	T	I	Q	D	F	A	O	M	V
E	I	O	D	C	O	W	X	V	R	I	L	E
J	D	V	W	X	N	H	V	C	B	N	K	G
W	X	Y	Z	F	A	B	B	G	Z	T	J	K
P	S	C	A	L	L	G	F	G	A	Z	H	X
H	J	E	E	S	E	A	A	H	J	K	L	P

Il s'agit de la rue : \_\_\_\_\_

Pour savoir quelle direction prendre dans cette rue, tu dois repérer une joaillerie/bijouterie à l'angle.

Une photo ancienne a été dissimulée dans une vitrine de cette rue (côté des numéros pairs). Il s'agit du lieu à rejoindre pour aider Leandro à terminer le jeu de piste.

L'indice se trouve dans la vitrine du magasin : \_\_\_\_\_

Voici un rébus qui te dévoilera ce qu'est devenu ce bâtiment :



Il s'agit d'un : \_\_\_\_\_

Le nom de cet établissement est : \_\_\_\_\_

**Bravo !** Tu peux à présent expliquer à Leandro qu'auparavant, ce bâtiment était le théâtre. Il a été construit par des artisans locaux et inauguré en 1886



Pour valider ta participation, n'oublie pas de remplir le formulaire au verso !

En 1886, son implantation est décidée dans le lieu symbolique de la place Travot. Il est alors isolé, mais s'inscrit dans l'alignement de la rue Travot et de la clôture de l'Hôtel de Ville.

L'absence d'aménagement urbain, à l'époque, lui confère un isolement absolu et donne l'image d'un objet parachuté, comme hors contexte, et comme si sa situation dans la ville suffisait à son aura.

# FÉLICITATIONS !

Grâce à toi le centre-ville de Cholet et son histoire n'ont plus de secret pour Leandro. Pour qu'il puisse te remercier personnellement, dépose ce document dans la boîte aux lettres prévue à cet effet place Travot (à proximité du manège).



Surtout, n'oublie pas de préciser tes coordonnées.

Nom :

Prénom :

Adresse :

Âge :

Je soussigné :

Le traitement de vos données personnelles nécessitent votre consentement (veuillez cocher la case suivante) :

Je consens au traitement de mes données personnelles pour recevoir une récompense à ma participation au jeu de piste de l'été.\*

Cholet, le

Signature des parents :

\* Les informations recueillies sur ce formulaire sont traitées informatiquement par la Ville de Cholet pour l'envoi de récompenses à l'adresse des participants du jeu de piste d'été. Des statistiques anonymisées seront également effectuées. Le traitement se base sur votre consentement.

Ces données seront communiquées à la Direction des Relations Extérieures de la Ville de Cholet, et à notre prestataire « La Poste » pour l'envoi des récompenses. Les données seront conservées pendant la durée du jeu de piste et jusqu'à 3 mois suivant sa clôture.

Vous disposez d'un droit de rectification, d'effacement et/ou de limitation sur vos données. Vous pouvez également retirer votre consentement à ce traitement, vous y opposer et/ou exercer votre droit à la portabilité de vos données. Pour l'exercice de vos droits ou pour toute question sur ce traitement, vous pouvez nous contacter par mail à l'adresse : [dpo@choletagglomeration.fr](mailto:dpo@choletagglomeration.fr)

Si vous estimez, après nous avoir contactés, que vos droits ne sont pas respectés, vous pouvez adresser une réclamation à la CNIL (veuillez consulter le site [cnil.fr](http://cnil.fr) pour plus d'informations).

Infos 02 72 77 22 04

Livret de jeu disponible sur [cholet.fr](http://cholet.fr)