



# PROGRAMME



**Accueil de loisirs  
Favreau  
2 ans ½ - 11 ans**

## MERCREDIS

du 3 juin au 1<sup>er</sup> juillet 2026

# Globe Trotters

## Groupe Maternel

2 ans ½ -  
6 ans

### Mercredi 3 juin

Cuisto en Folie 

(Préparation du repas du midi)

Cuisto en Folie 

(Préparation du goûter)

### Mercredi 10 juin

Comment ça pousse ?

Peinture gonflante

Activités sur le quartier  
(jeux de ballons)



### Mercredi 17 juin

Balle rebondissante

Relais

Plots musicaux

Cherche et trouve

Dessine moi une maison !



### Mercredi 24 juin

Sortie TGV (pour les 2020) AS + PL 

Patouille

Parcours de Motricité

Jeux de coopération



### Mercredi 1er juillet

Cocktail d'été

Ultimate

Tarte soleil

Fêtons l'été ! 

Projet

Intervenants / Sortie

Temps forts/ grands jeux

Partenariats

Sport - Création  
Découverte



Pique-nique

PL : Places Limitées

AS : Autorisation de sortie

# Cap'Monde

Groupe élémentaire

# 7-11 ans

## Mercredi 3 juin

### Journée Intergénérationnelle à l'Étang des Noues



## Mercredi 10 juin

Blind test Sportif  
Brochettes de fruits

La bataille d'éponges  
Tableau décoratif

Rentre dans le monde  
des ados CM2

## Mercredi 17 juin

Créa Craie  
Jeu de la pyramide

Tableau décoratif  
Les trésors de la nature

Projet Familiarisation  
aquatique

## Mercredi 24 juin

### Sortie TGV



Les enfants vont prendre le train et partir découvrir la ville d'Angers AS + PL



## Mercredi 1er juillet



Limonade  
City stade

Fêtons l'été



Projet Familiarisation  
aquatique

Projet

Intervenants / Sortie

Temps forts/ grands jeux

Partenariats

Sport - Création  
Découverte



Pique-nique

PL : Places Limitées

AS : Autorisation de sortie

Un temps de repos  
ou sieste est  
proposé aux plus  
jeunes en début  
d'après-midi !  
N'oublie pas ton  
doudou !



Chaque jour  
au centre, prévoir :

baskets



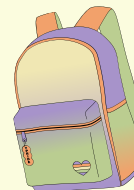
gourde



Casquette



sac à dos



## INFOS A RETENIR

- ✦✦ En cas d'absence :  
avertir l'accueil de loisirs avant 9h00
- ✦✦ Inscriptions et réservations à J-2 (aucune réservation  
acceptée en dehors du délai annoncé)
- ✦✦ Les autorisations de sortie sont à remplir sur centre et  
à transmettre dès que possible à l'équipe d'animation
- ✦✦ Les pique-niques sont fournis par le centre :  
Réservations en journée avec repas.



- ✦✦ Vacances d'été 2026 : ouverture du centre  
du 6 au 31 juillet et du 24 au 31 août.  
En cas de besoin, les accueils de l'étang des  
Noues restent ouverts du 1er au 22 août.

Retrouvez toutes les infos sur  
<https://www.cholet.fr>  
(rubrique Cholet Animation Enfance)



# AUTORISATION DE SORTIE

Accueil de loisirs Favreau



Je soussigné(e), Madame/Monsieur.....

autorise mon enfant ..... âgé de ..... ans

à être pris en photo  oui  non

à participer aux sorties suivantes :

## Groupe 5-6 ans (2020)

- Sortie en train - Mercredi 24 Juin - 10 places - 9h-17h45 - Angers

## Groupe 6-11 ans (2021-2015)

- Sortie en train - Mercredi 24 Juin - 20 places - 9h-17h45 - Angers

- Projet Familiarisation aquatique - Mercredis 17 Juin et 1 Juillet



8 places (projet sur 2 matinées)

14h15-15h - La Cure

Contact téléphone, en cas d'urgence : .....

Date et signature