

# Programme Mercredis

Du 3 décembre  
2025 au 11 février  
2026



Accueil de loisirs  
**Jean Monnet**  
2 ½-11 ans



*"Les Citoyens du Monde !"*



# Groupe maternel

2 ½-6 ans

"Tous pareils, tous différents"

3

décembre

Les 7 différences / Nos monstres

La Maiz'O'Née : Décorons pour Noël !

10

décembre

Recettes du Monde / Parcours sportif  
Attrape chaussettes / C'est l'hiver

17

décembre

Voyage, Voyage !



"Nos droits et devoirs"

Defis photos et sportifs !

Parcours en briques / Les Pieuvres

7

janvier

Pass' ton permis !

La tomate / Petits Lions

14

janvier

Jeu de l'Oie Géant

21

janvier

Les élections de la Maiz' !

Uno sportif / Ta lettre

28

janvier

4

février

Master Crêpes ! / Super banane  
Jeu de mimes / Fée clochette

11

février

Frisbee loup / Chantons ensemble !  
Kaleidoscopes / Passe à dix



Projet

Intervenants / Sortie

Temps forts/grands jeux

Partenariats

Sport - Création  
Découverte



Pique-nique

PL : Places Limitées

AS : Autorisation de sortie

# Groupe élémentaire

7-11 ans

"Tous pareils, tous différents"

3  
décembre

Tous au city ! / **Jeu de Mimes**  
C'est toi qui **choiz'** ! / Chameau-Chamois

10  
décembre

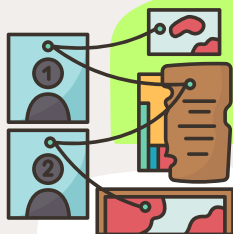
Recettes du Monde / Hockey

"Homme de couleur" fresque et jeu

17  
décembre

Course aux Lego / **Atelier Déco**  
Fresque suite / La grande Muraille

"Nos droits et devoirs"



Enquêteurs en herbe !

7  
janvier

Pass' ton permis !



Morpion sportif / **Isoloir de compèt'**

14  
janvier

**Défi galette !** / **Démineur**  
**Mémoire Coop'** / **Nos portraits**

21  
janvier

Les élections de la Maiz' !

Relais mastermind / **Chantons !**

28  
janvier

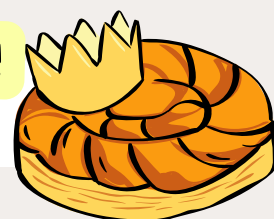


4  
février

**Master Crêpes !** / **Chantons (suite)**  
Pizza party / **Jeu géant**

11  
février

A nos pinceaux / **Chantons ensemble !**  
C'est toi qui **choiz'** ! / **Petits cadeaux**



Projet

Intervenants / Sortie

Temps forts/ grands jeux

Partenariats


Sport - **Création**  
**Découverte**



Pique-nique

PL : Places Limitées

AS : Autorisation de sortie



Un temps de repos  
ou sieste est  
proposé aux plus  
jeunes en début  
d'après-midi !  
N'oublie pas ton  
doudou !



Chaque jour  
au centre, prévoir :

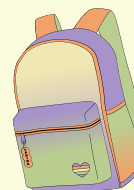
baskets



gourde



sac à dos



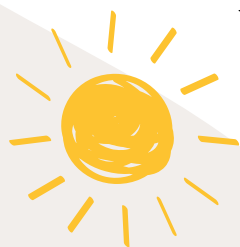
## INFOS A RETENIR

- ✦✦ En cas d'absence :  
avertir l'accueil de loisirs avant 9h00
- ✦✦ Inscriptions et réservations à J-2 (aucune réservation acceptée en dehors du délai annoncé)
- ✦✦ Les autorisations de sortie sont à remplir sur centre et à transmettre dès que possible à l'équipe d'animation
- ✦✦ Les pique-niques sont fournis par le centre :  
Réservations en journée avec repas.



- ✦✦ Vacances de fin d'année du 22 décembre 2025 au 2 janvier 2026 :

Attention, le centre sera fermé les 25 et 26 décembre et les 1er et 2 janvier !



Retrouvez toutes les infos sur  
<https://www.cholet.fr>  
(rubrique Cholet Animation Enfance)



**CHOlet**

Accueil de loisirs Jean Monnet  
16 rue Paul Henri Spaak  
Tel : 07 84 05 16 33

