



PROGRAMME



Accueil de loisirs

Verger

2 ans ½ - 11 ans


MERCREDIS

du 3 juin au 1^{er} juillet 2026

"Les Maestros"

2 ans ½ -
6 ans

Visitons La
Nouvelle-Zélande
Mercredi 3 juin

 Mini-Moa disparu
Drapeau Néo-Zélandais
Initiation au Boomerang

Initiation Hakadou
La mini île
L'opéra de Sydney

Mercredi 10 juin

Volcan Néo-Zélandais
Koalas
Les sculptures Maori

Mini All Black
Glowworms
A nous Le surf



Mercredi 17 juin

 Courses de moutons
Koru
Ma maison en paille

Tatouages Maoris
Masques tribales
Le relais des vagues

Mercredi 24 juin

Les trésors de la
Nouvelle-Zélande

Fougère Géante
Lancer de Javelot
La fresque Maori



Mercredi 1er juillet

Gâteaux d'été
Tout en couleurs
Slaloms des héros

Fiesta d'avant
vacances !



Goûter familles
(17h-18h30)

Projet

Intervenants / Sortie

Temps forts/ grands jeux

Partenariats

Sport - Création
Découverte



Pique-nique

PL : Places Limitées

AS : Autorisation de sortie

"Les Rainettes"

7-11 ans

Les années 2000

Mercredi 3 juin



Journée
Intergénérationnelle
à l'Étang des Noues



Mercredi 10 juin

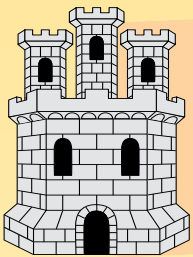
Dans le monde des ados (2014-2015)



Slime
Allez les bleus !

Les épreuves sportives
avec le Centre Social

Mercredi 17 juin

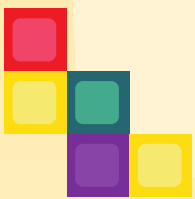


Bracelet loom
La citadelle

Familiarisation en milieu
aquatique (AS+PL)*
enfant de 2018-2019

Cuisine avec AdiBou
Tous le monde sourit

Mercredi 24 juin



Blokus Géant

Familiarisation en milieu
aquatique (AS+PL)*
enfant de 2018-2019

Joue en l'an 2000
Le tour du monde

Mercredi 1er juillet

Parcours de Rayman

Danse avec les
brochettes

Familiarisation en milieu
aquatique (AS+PL)*
enfant de 2018-2019

Fiesta d'avant
vacances

Goûter de fin de projet
(17h-18h30)



Projet

Intervenants / Sortie

Temps forts/ grands jeux

Partenariats

Sport - Création
Découverte



Pique-nique

PL : Places Limitées

AS : Autorisation de sortie

Un temps de repos
ou sieste est
proposé aux plus
jeunes en début
d'après-midi !
N'oublie pas ton
doudou !



Chaque jour
au centre, prévoir :

baskets



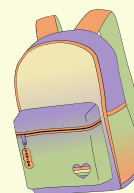
gourde



Casquette



sac à dos



INFOS A RETENIR

- ✦✦ En cas d'absence :
avertir l'accueil de loisirs avant 9h00
- ✦✦ Inscriptions et réservations à J-2 (aucune réservation
acceptée en dehors du délai annoncé)
- ✦✦ Les autorisations de sortie sont à remplir sur centre et
à transmettre dès que possible à l'équipe d'animation
- ✦✦ Les pique-niques sont fournis par le centre :
Réservations en journée avec repas.



- ✦✦ Vacances d'été 2026 : ouverture du centre
du 6 au 31 juillet et du 24 au 31 août.
En cas de besoin, les accueils de l'étang des
Noues restent ouverts du 1er au 22 août.

Retrouvez toutes les infos sur
<https://www.cholet.fr>
(rubrique Cholet Animation Enfance)



AUTORISATION DE SORTIE

Accueil de loisirs du Verger



Je soussigné(e), Madame/Monsieur.....
autorise mon enfant
âgé de ans, né en

à participer au projet suivant :

Groupe des Rainettes (maternels)

- Familiarisation en milieu aquatique
le mercredi 17 juin
mercredi 24 juin et
le mercredi 1er Juillet

De 15h à 15h45 - 8 places

(inscription sur les 3 séances)



(enfants de 2018-2019)

Contact téléphone, en cas d'urgence :

Date et signature