

Maison de l'Enfance
Jean Monnet



16 rue Paul Henri Spaak
49300 Cholet
07 84 05 16 33



caae
Cholet
Animation
ENfance



PROJET PÉDAGOGIQUE EXTRASCOLAIRE 2025-2026

Accueil de loisirs
Jean Monnet

Enfants de 2 ans et demi à 11 ans

**SERVICE CHOLET
ANIMATION ENFANCE**
15 Avenue Kennedy
49300 Cholet
Tél. : 02 72 77 24.00
accueilsdeloisirs@choletagglomeration.fr



CHOLET

1

L'accueil de loisirs Jean Monnet



La Maison de l'Enfance

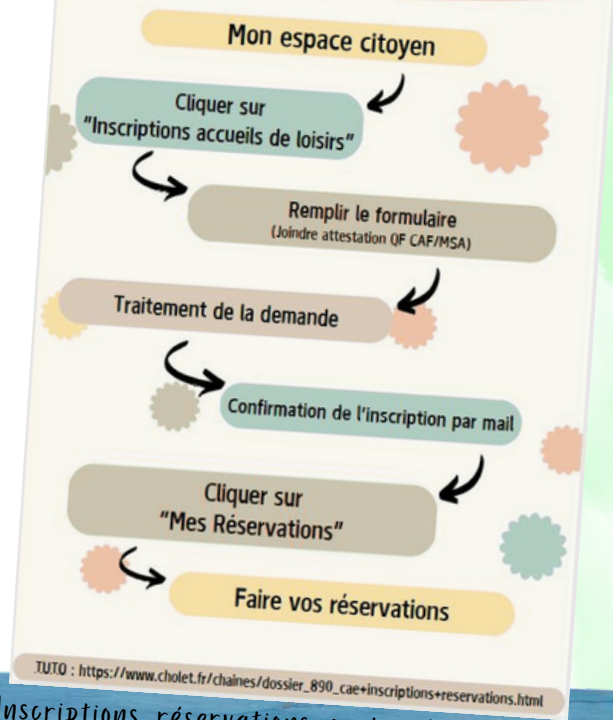
L'accueil de loisirs Jean Monnet : Maison de l'Enfance



Implantée sur le quartier Jean Monnet depuis 1986 et vouée uniquement à l'accueil des enfants, la Maison de l'Enfance fait partie intégrante d'un pôle intergénérationnel comprenant le multi accueil "Les petits lutins" et la Maisonnée, lieu de vie pour seniors autonomes ou semi-autonomes.

Durant l'année, nous y accueillons les enfants de 2ans et demi à 11 ans, répartis en deux groupes selon leur année de naissance. L'été les enfants de 11 ans seront accueillis au Bois de la Cure.

Comment s'inscrire ?



Horaires et Ouvertures

Ouverture tous les mercredis et vacances scolaires de 8h30 à 17h30
Accueil en journées ou demies journées

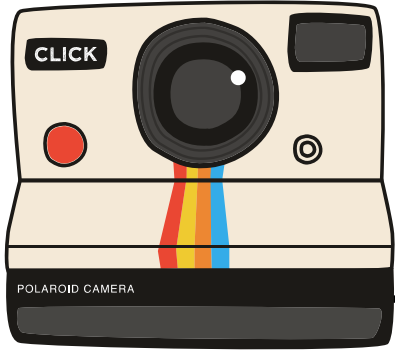
- Garderie :
de 7h30 à 8h30 (matin)
de 17h30 à 18h30 (soir)
- Fermeture :
les vendredis 26 décembre 2025
et 2 janvier 2026
- du lundi 3 au vendredi 21 août 2026

Inscriptions, réservations, facturation en ligne sur :
"Mon Espace Famille" (02-72-77-24-26)
au rez-de-chaussée de l'Hôtel de Ville de Cholet

Accueil Cholet Animation Enfance (CAE)
(02-72-77-24-00)
15 avenue du Président Kennedy à Cholet

1

L'accueil de loisirs Jean Monnet



L'équipe d'animation



Marion Vitet

Directrice
Animatrice

Licence Pro
Sciences Sociales
SST - SB



Anne Merlet

Adjointe
Animatrice

B.A.F.A.
en formation B.A.F.D



Malou Roulier

Animatrice

CAP Petite Enfance



+
Animateurs
vacataires

+
Stagiaires B.A.F.A

L'équipe est composée de trois animatrices permanentes référentes, responsables des enfants et du bon fonctionnement de l'accueil. Des animateurs qualifiés ou en cours de qualification viendront compléter l'équipe permanente en cas de besoin.

1

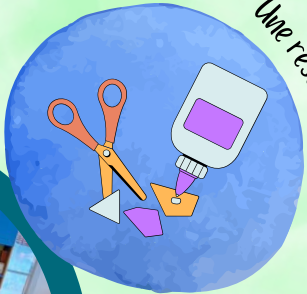
L'accueil de loisirs Jean Monnet



Visite du centre

Le centre accueille au maximum
24 enfants de + de 6 ans
et 24 enfants de - de 6 ans

Espace 3-6 ans (2 salles)



Une réserve



Espace 7-11 ans



Hall d'accueil



Cour extérieure



Salle de jeux



Cantine au centre Bretagne



Accès aux infrastructures



Sanitaires séparés filles/garçons



un bureau infirmerie



Docteur



1

L'accueil de loisirs Jean Monnet



Garderie (temps libre)
7h30-8h30

Accueil 7h30-9h00

Activités 9h15-11h

J'arrive au centre (garderie)
Je peux jouer les copains avec les animateurs

On se rassemble pour discuter et on commence les activités

Une journée au centre

Transition 11h-11h45

Temps libre
Je peux jouer avec les copains et les animateurs

Je passe aux toilettes, je me lave les mains pour aller manger

Depart des enfants du matin entre 11h45 et 12h

Restauration 11h45-13h45

Je chante ou je fais un petit jeu avec les animateurs en attendant le car

Je déjeune avec les copains sur le centre Bretagne avant de revenir au centre

Arrivée des enfants de l'après-midi entre 13h15 et 13h30

Temps calme ou libre 14h-14h30

J'écoute une histoire avant d'aller me coucher ou je vais jouer tranquillement pour les plus grands

On se rassemble pour discuter et on commence les activités

Sieste 14h-16h

Les petits dormeurs se réveillent - Temps libre ou petite activité -

Je passe aux toilettes, je me lave les mains. C'est l'heure du goûter!

Activités 14h30-16h30

Goûter 16h30-17h

Départs 17h-17h30

Je peux jouer avec les copains et les animateurs en attendant que l'on vienne me chercher

Garderie Temps libre 17h30-18h30

2

Nos Projets pour vos enfants



Le projet éducatif des accueils de loisirs traduit l'engagement de l'organisateur, ses priorités, ses principes. Il est formalisé plus particulièrement par ce document qui présente les objectifs et les modalités générales de fonctionnement du centre Jean Monnet.

Le Projet Educatif

Nos valeurs

Laïcité

Liberté

Fraternité

Egalité

Citoyenneté

Respect



Les orientations éducatives :

Favoriser la mixité

Prendre en compte l'enfant
dans son individualité

Permettre à l'enfant d'être
acteur de ses loisirs

- Il doit favoriser l'accueil des enfants issus de tous les milieux socioculturels par le respect des individus dans leurs différences et dans le respect des règles de vie communes aux accueils de loisirs.
- Il offre une souplesse d'accueil permettant de répondre, le plus largement possible, aux demandes et besoins des familles. Par conséquent, il s'attache à associer les parents dans la réflexion et les évolutions des différents projets d'animation.
- Il est nécessaire de mettre à disposition des moyens humains et matériels dans le respect des diverses réglementations. Le respect de l'environnement, de soi et des autres, du cadre, des règles, de la sécurité, des lieux... sera favorisé par l'équipe d'animation.
- Il se doit de favoriser la socialisation de l'enfant par le biais d'animations collectives permettant le développement de l'autonomie, l'apprentissage de la citoyenneté et de la socialisation.

2

Nos Projets pour vos enfants



L'objectif de l'accueil de loisirs est de répondre aux besoins des familles et des enfants. Les parents nous confient leurs enfants, Notre rôle et notre priorité est donc d'assurer leur sécurité physique, morale et affective ainsi que leur bien-être. Les objectifs du centre de loisirs s'inscrivent pleinement dans l'ensemble des articles contenus dans la Convention Internationale des Droits de l'Enfant (CIDE).

Nos Objectifs Pédagogiques



RESPECTER LE RYTHME DE CHACUN

L'équipe d'animation veillera particulièrement à l'accueil et au bien-être des enfants :

- en proposant des jeux ou activités adaptés à leur âge : découverte du centre, des jeux et jouets, jeux de connaissance, etc...
- en ponctuant les journées d'instantanés calmes organisés (temps calmes, petits bricolages, jeux de société, lecture, dessins)
- en ne pressant pas les enfants. Ils doivent leur permettre de passer une journée à leur rythme, les vacances devant être également un moment pour se reposer et se détendre.
- en proposant un temps de repos ou un temps calme chaque début d'après midi afin de permettre aux enfants de se reposer, de se poser autour d'un jeu calme ou de faire la sieste.
- en proposant des temps libres ou de détente tout au long de la journée.
- en proposant des jeux sur les temps libres pour ceux qui le souhaite.



« Grandir, c'est savoir choisir, apprendre à écouter son cœur et son âme, à dessiner son propre parcours »
Thierry Cohen

AIDER A GRANDIR, FAVORISER L'AUTONOMIE

Différents outils sont mis en place pour favoriser l'autonomie des enfants dans un souci de continuité pédagogique avec l'école :

des activités réfléchies et choisies en fonction de l'âge et des aptitudes des enfants accueillis (ex : favoriser les activités autour du découpage ou de collage pour les plus jeunes).
des activités et projets proposés pour conforter les enfants dans leurs capacités d'initiative et de créativité.

du matériel mis à hauteur pour rendre les enfants plus autonomes et les responsabiliser.
un tableau des responsabilités dans chaque groupe donnant une mission chaque jour aux enfants (responsable des lumières, du rangement, de la vaisselle, super-héros...)

un temps d'échange avec le multi accueil des Petits Lutins est mis en place sur quelques matinées avec le groupe maternel, un temps apprécié qui permet aux enfants de s'occuper des plus petits.

une passerelle en fin d'été permettant aux futurs CP de s'intégrer dans le groupe élémentaire.

l'ouverture du centre aux futurs écoliers de petite section et toute petite section la dernière semaine d'août sur des temps spécifiques afin de découvrir le centre en douceur.



« L'accueil de loisirs est un lieu d'échanges, de rencontres, d'écoute et d'informations. Capable d'offrir des activités diversifiées et enrichissantes dont la finalité est l'épanouissement de l'enfant. »

S'ÉPANOUIR, DÉCOUVRIR, DÉVELOPPER SES CAPACITÉS

L'accueil de loisirs c'est aussi apprendre par le jeu, expérimenter de nouvelles choses, sortir du centre, découvrir des pratiques ou activités moins connues et surtout s'amuser !

un panel d'activités variées afin de convenir à chacun (bricolages, activités culturelles, sports, découvertes, etc...).

des sorties en lien avec le projet des vacances (parcs d'attraction, musées, patinoire, piscine ...)

des intervenants sur site

des projets ponctuels choisis par l'équipe et en fonction des envies des enfants

des grands jeux et/ ou fabulations durant chaque période de vacances

des sorties sur le quartier (espaces verts, salle de sport, etc...)

des journées au Bois de la Cure au Puy Saint Bonnet (baignade, jeux en forêt ...)

des veillées et un mini camp de deux jours durant l'été



FAVORISER L'ÉCOUTE, LA SOLIDARITÉ ET LE RESPECT

Montrer à l'enfant qu'il est un individu au sein d'un groupe, qu'il a une liberté individuelle qui s'arrête là où commence la liberté collective :

« Développer la tolérance c'est accepter les différences »



- les temps en groupes et les activités collectives sont favorisés
- mise en place de règles de vie collectives avec les enfants et les animateurs
- aucun acte d'intolérance, d'irrespect, de dégradation ou de violence ne sera accepté sous peine de mesures pouvant aller jusqu'à l'exclusion
- accueil des enfants en situation de handicap sous condition d'échanges réguliers avec les familles et d'une communication bienveillante.
- des temps "interproximité" : journées au Bois de la Cure, temps forts, grands jeux en partenariat avec un autre centre de loisirs de Cholet



" Seul, on va plus vite, ensemble on va plus loin "

DEVELOPPER LES LIENS AVEC LES FAMILLES ET LES PARTENAIRES

Les familles et les partenaires sont indispensables pour accueillir les enfants dans les meilleures conditions :



- transmissions le matin par les parents, le soir par les animateurs (déroulement de la journée, récit des événements qui auraient pu se produire, etc...)
- des temps conviviaux sont mis en place durant l'année pour partager un temps d'échange et faire découvrir les activités ou projets réalisés avec les enfants
- les parents pourront être conviés à participer lors de certains projets
- une page "Toute mon année" est alimentée régulièrement pour suivre la vie sur le centre (temps forts, projets, etc)



Les partenaires externes pour développer des liens et des projets :

Le multi accueil "Les petits Lutins".

Situé à côté de la maison de l'enfance, il accueille les enfants jusqu'à 6 ans. Des animations sont ponctuellement proposées afin de créer un lien entre les « grands » du multi accueil et les « petits » de la maison de l'enfance sous le nom « la Maiz' aux lutins »

Le centre social K'leidoscope

Des temps d'activités intitulés "Pass' K'leido'Maiz" permettent de créer une passerelle entre les deux structures afin de faciliter le passage des plus grands vers le centre social.

Chaque premier mercredi des petites vacances scolaires, les animateurs et enfants du groupe des 7-11 ans iront passer l'après midi avec le centre social autour d'animations choisies par les deux équipes.

L'été, les enfants pourront profiter du terrain d'aventure sur le quartier durant plusieurs créneaux définis pour passer leur permis scie/marteau/visseuse et monter un projet de construction en bois.



Avant chaque vacances scolaires, l'équipe se réunit pour monter ensemble le projet par période afin de faire vivre des vacances inoubliables aux enfants !

Les programmes sont consultables environ un mois avant la période sur l'accueil de loisirs et sur le site internet de Cholet Animation Enfance.



2

Nos Projets pour vos enfants



JUILLET 2026

L'équipe : Anne (direction) et Valentine, Malou et Maélis, Killian (animateur volant)

Thème : « Les animaux fantastiques à travers le temps. »



Objectif général de l'été : Développer les liens avec les familles et les partenaires à travers l'univers des animaux fantastiques.

- Objectifs opérationnels : -Favoriser le lien animateurs/familles
- Développer les sorties dans le quartier et avec les partenariats

Cet été, l'équipe d'animation propose aux enfants de s'ouvrir à un grand monde imaginaire, le monde des animaux. Nous ferons traverser aux enfants à travers diverses activités et sorties tout au long de l'été des passages dans divers mondes passant du dinosaure aux licornes, phénix ...

Des animations diverses seront proposées aux enfants en fonction de leur tranche d'âge et de la température extérieure. Nous allons les faire voyager grâce à une décoration des salles dès leur arrivée et en famille. Les parents seront chaque jour invités à accompagner (s'ils ont le temps) leurs enfants aux portes-manteaux puis à leur salle pour voir l'évolution de la décoration faite avec les enfants dans leur salle respective et pouvoir transmettre si besoin des informations aux animateurs.

Durant tout l'été nous traversons un monde imaginaire plein d'animaux fantastiques.

Nous ferons des rassemblements tout l'été à travers un fil rouge « ZOO de Shakira » présentée par l'équipe d'animation. Nous ferions diverses animations dans le quartier en allant au city stade, en allant à plusieurs reprises au terrain d'aventure, en allant sur la cour de Kennedy et en faisant des grands jeux dans le quartier. Étant en période d'été nous privilégierons les sorties et les soirées en allant à plusieurs reprises au bois de la cure, en faisant une veillée, une nuitée, une soirée parents, en proposant une sortie au Zoo qui accompagne bien notre thème autour des animaux, en proposant un intervenant « clown » qui nous proposera un spectacle de magie autour des animaux fantastiques et des ballons gonflés en animaux pour les enfants. Une sortie à la journée au parc de Moine sera proposée aux plus grands et au parc du menhir pour les plus petits. Un festival à l'étang des noues nous fera entamer l'été en musique. De multiples pique-niques seront pris au cours de l'été avec les sorties et les grands jeux.

AOÛT 2026

L'équipe : Marion (direction), Anne, Maélis, Touma,

La dernière semaine d'août, on s'amuse, on rigole, on profite de la fin des vacances et on se prépare gentiment pour la rentrée !

Accueil des futurs écoliers de petite section dans le groupe maternel et passage des futurs CP dans le groupe des grands sur des journées ou demies journées (au choix).

Une sortie au Bois de la Cure pour finaliser les vacances sera proposée aux enfants de 5 à 10 ans.

2

Nos Projets pour vos enfants



Les moyens d'évaluation

AVEC QUI ?

- Les enfants
- L'équipe d'animation
- Les familles
- Les partenaires



QUAND ?

- Chaque semaine
- Chaque jour avec les enfants

POURQUOI ?

- Vérifier que les objectifs fixés sont atteints
- Prendre en compte l'avis de chacun et favoriser l'implication de tous autour d'objectifs communs
- Améliorer nos pratiques

COMMENT ?



- Chaque animateur remplit une fiche bilan par semaine retraçant l'ensemble des points à évaluer (adaptation des locaux, sécurité, difficultés rencontrées, ressentis, retour des familles, sorties, activités, etc.)

Bilan global à la fin de la période avec l'équipe de permanents afin d'évaluer le positif et négatif et ce qu'il nous faudra améliorer ou poursuivre lors des prochaines vacances.

- Temps d'échanges quotidiens avec les enfants pour avoir leurs ressentis.
- Echanges quotidiens avec les familles lors de l'arrivée ou du départ
- Bilan avec les partenaires

3

Informations Complémentaires



SECURITE

ENCADREMENT

1 animateur pour 8 enfants de 3 à 6 ans
1 animateur pour 12 enfants de 7 à 11 ans
En cas d'accueil d'enfant à besoins particuliers, un animateur supplémentaire pourra être recruté.

SOINS

L'organisateur a souscrit une assurance responsabilité civile auprès d'une compagnie.
Pour les petits bobos, une pharmacie ainsi que deux troussees sont à disposition des animateurs ainsi qu'un cahier tenu à jour.
En cas de maladie ou d'accident, les parents seront tenus informés par l'équipe d'animation. Une procédure est mise en place et consultable sur l'accueil de loisirs.
En cas de PAI, l'équipe sera informée de la conduite à tenir. Le document ainsi que la trousse à pharmacie de l'enfant devront être impérativement donnés par la famille chaque jour d'accueil.

" La mission première de chaque animateur est d'assurer le bien-être et la sécurité morale, affective et physique de chaque enfant. "

ALIMENTATION

ATELIERS CUISINE



Des plats témoins seront réalisés lors de chaque atelier cuisine et la prise de température du réfrigérateur sera tenue à jour. Le centre devra être maintenu en état de propreté : un agent d'entretien se chargera de cette mission chaque jour d'ouverture durant les vacances scolaires.

PIQUE NIQUE / REPAS

Les repas sont préparés et fournis par le groupe Elior dans "la fabrique des saveurs" cuisine centrale de Cholet.

Lors des journées pique-nique, l'organisateur se charge de gérer et prévoir les repas des enfants afin de maintenir la chaîne du froid.
(menus consultables sur site).

ALLERGIES

En cas d'allergie, il appartient à la famille de le notifier sur la fiche sanitaire de l'enfant lors de son inscription.

Si besoin, un PAI (Projet d'Accueil Individualisé) doit être mis en place par la famille. Dans ce cas la famille devra se charger d'emmener le repas de l'enfant ainsi que son goûter et fournir les documents en lien.

SORTIES



Des sorties extérieures au centre et au quartier sont organisées tout au long de l'année. Pour chaque sortie hors Cholet, une autorisation spécifique sera demandée aux familles.

Lors de chaque trajet, un " chef de convoi " est identifié. Il a pour mission de vérifier le nombre de personnes, montant et descendant du transport et doit avoir en sa possession la liste des personnes présentes nominativement dans ce convoi.



3

Informations Complémentaires



MEMO FAMILLES



Démarches

L'inscription se réalise une fois par an sur l'espace citoyen.
Les réservations doivent être réalisées au minimum 7 jours avant la date sur l'espace citoyen.
En cas de sortie avec places limitées ou hors Cholet, une attestation est à remplir et retourner au directeur de l'accueil minimum 2 jours avant la date de la sortie en question.
Les retards d'inscriptions ne sont plus autorisés depuis 2023.



A noter !

Pensez à noter le prénom de votre enfant sur ses affaires (sacs, casquettes, pulls, manteaux...). Les enfants sont parfois amenés à faire des activités salissantes (peinture, cuisine, ...). Nous vous conseillons de ne pas les habiller avec des vêtements de valeur. En cas de perte, l'accueil ne sera pas tenu responsable.



Numéros utiles

Inscriptions / Réservations

Programme / Sorties

Affaires personnelles

Tarifs



Maison de l'Enfance

07 84 05 16 33

à contacter en cas d'absence avant 9h00 / pour tout renseignement lié à l'accueil des enfants

Secrétariat CAF

02 72 77 24 00

pour tout renseignement lié aux inscriptions / réservations

Accueil Espace Famille

02 72 77 24 26 (facturation)

Les programmes

Le programme d'animations est consultable sur le site : <http://www.cholet.fr>, rubrique : Cholet Animation Enfance. Il est également disponible au sein de l'accueil de loisirs ou au secrétariat (15 avenue Kennedy). En raison de la météo ou des besoins, le programme est susceptible d'être modifié.



Tarifs

Les tarifs sont calculés en fonction du lieu d'habitation ainsi que du quotient familial. Les tarifs sont consultables sur le site du CAF : https://www.cholet.fr/welcome/cholet_animation_enfance.php