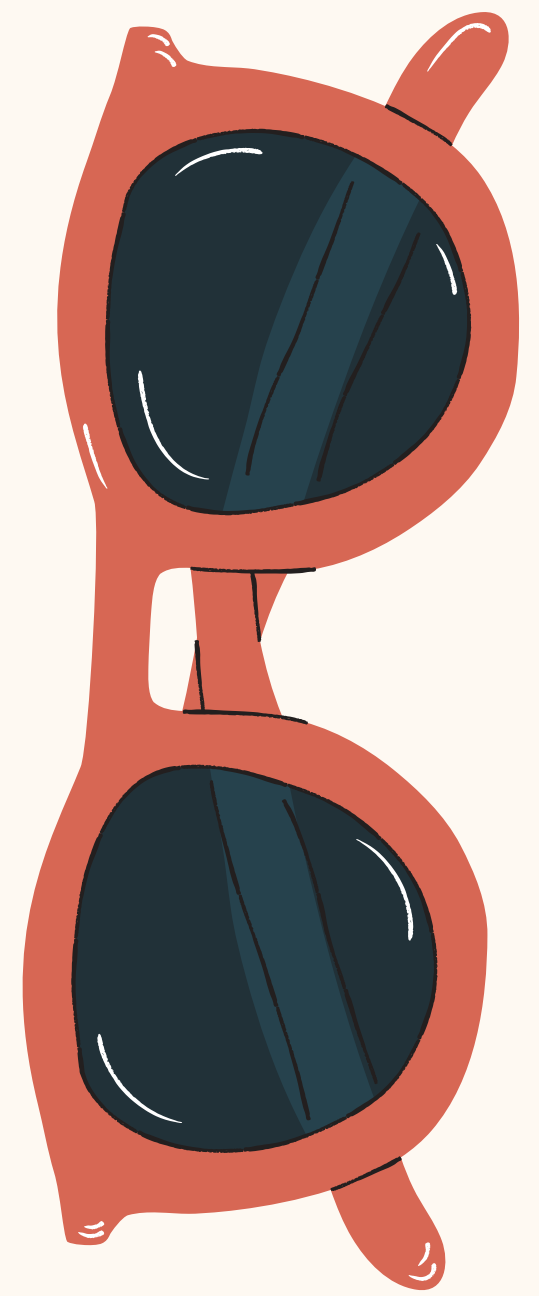
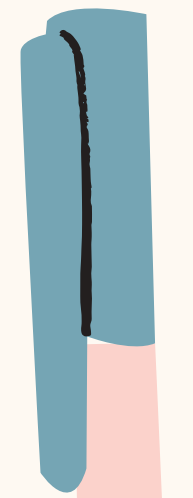




L'ÉQUIPE D'ANIMATION PRÉSENTE...

LES VACANCES AU BOIS DE LA CURE

Projet pédagogique - Été 2026



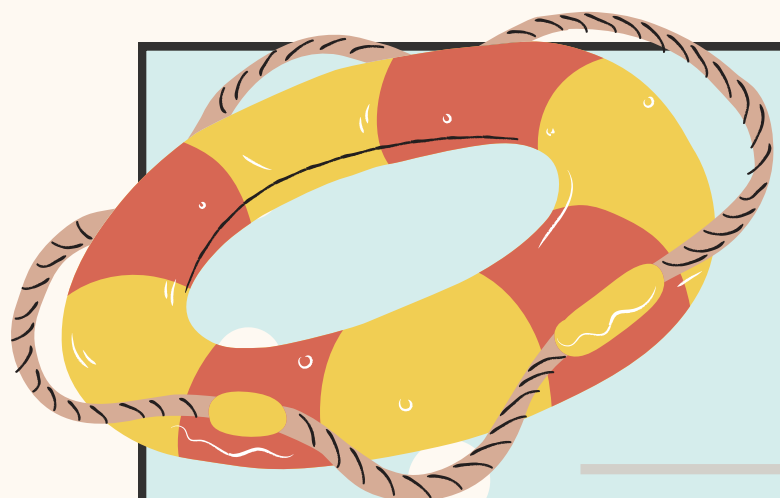


PROJET PÉDAGOGIQUE ÉTÉ 2026

L'action de l'accueil de loisirs s'intègre dans une démarche de complémentarité avec les autres espaces éducatifs que sont la famille et l'école et autres lieux et temps de socialisation de l'enfant

Service Cholet Animation Enfance
15 Avenue Kennedy - 49300 Cholet
Tel : 02 72 77 24 00
acceilsdeloisirs@choletagglomeration.fr

ALSH Bois de la Cure
49, rue de la vendée
49300 Le puy St Bonnet
Tel : 06 35 83 46 79



SOMMAIRE

Locaux, coordonnées, fonctionnement général

L'équipe d'animation et ses missions

Les objectifs éducatifs et pédagogiques

L'organisation de la journée sur le centre

Les programmes d'activités

L'évaluation du projet



Contexte

Ce projet pédagogique **découle** du projet éducatif de la municipalité de CHOLET. Les objectifs s'appuient essentiellement sur **l'épanouissement** de l'enfant et son **bien-être** au sein d'une collectivité. Ils mettent également en avant la **socialisation** et **l'apprentissage de la vie collective**. L'enfant doit pouvoir, **à son rythme**, s'épanouir au sein de l'accueil de loisirs.

Locaux

Positionné dans un cadre privilégié, **l'ALSH du Bois de la Cure** se soucie en permanence de **l'adaptabilité** du site pour que le jeune puisse évoluer en toute **conscience** et **sécurité**. Les lieux dans lesquels peuvent évoluer les jeunes sont clairement **définis** et **balisés** par une clôture autour du centre et des plots colorés en forêt. Ce lieu est **pensé pour le jeune** et plus précisément pour la place qu'il occupe, en fonction de ses **sensibilités** et de ses **besoins**.

Coordonnées

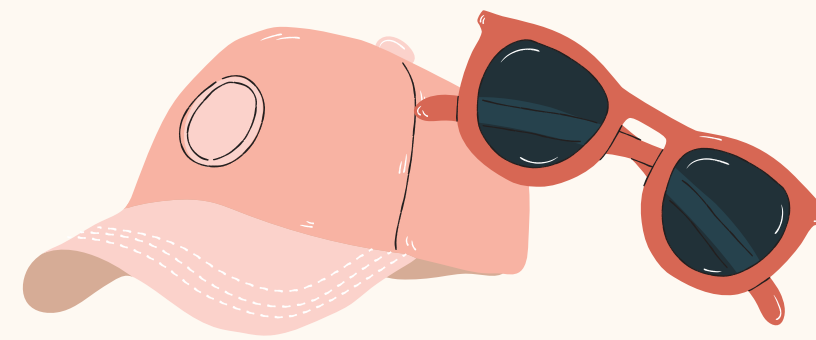
ALSH Bois de la Cure
49, rue de la Vendée
49300 Le Puy St Bonnet

Cholet Animation Enfance
15 Avenue Kennedy
49300 Cholet

Numéro du Bois de la Cure
06 35 83 46 79

accueilsdeloisirs@choletagglomeration.fr
02 72 77 24 00

Fonctionnement de la Cure



Réservation et présence

Sur le site **cholet.fr**, à partir du portail de services en ligne, en se connectant via **mon espace citoyen**. Cette inscription doit avoir été faite au plus tard 7 jours avant la venue du jeune.

Inscription pour les sorties

Via des documents **distribués aux familles** pour annoncer les activités et/ou sorties proposées. Les familles pourront inscrire leur jeune en rendant **l'autorisation parentale** correspondante, selon les places disponibles.

3 possibilités d'accueil pour les jeunes...

	Matin	Soir
L'accueil à Kennedy	7h-9h	17h30-18h30
L'accueil au Bois de la Cure	8h30-9h	17h-17h30
L'accueil sur ligne de bus (Hôtel de Ville)	9h15	17h45

Pour toute interrogation ou question complémentaire, Le CAE reste disponible au 02. 72. 77. 24. 00



L'équipe pédagogique et ses missions

Surveillants de baignade pour l'été



Martin & Pierre



Direction : Barbara & Eddy

Animation : Andy, Eliott B, Alexis,
Eliot F, Emma, Leïla, Martin, Pierre
et Audey

- ✓ Est garante des bonnes relations entre les animateurs, avec les familles et les différents partenaires
- ✓ Assure le bon fonctionnement du centre (matériel, logistique, administratif, humain,...)
- ✓ Organise la vie quotidienne et l'accueil, veille à la responsabilité de chacun
- ✓ Etablit le projet pédagogique et est garante de ce même projet
- ✓ Est à l'écoute des demandes et besoins du personnel, du jeune et des familles, et accompagne les stagiaires BAFA (entretiens,...)
- ✓ Veille au bien-être et à la sécurité de son équipe et des enfants pris en charge

Avec les jeunes :

- ✓ Garant de la sécurité physique et affective des jeunes
- ✓ Respecte les jeunes en tant qu'individus à part entière et reste à l'écoute de leurs demandes
- ✓ Est responsable de l'organisation et du contenu des activités proposées aux jeunes en fonction de leurs besoins, leurs âges et leurs possibilités
- ✓ Veille à son comportement, sa tenue et son langage

Avec ses collègues :

- ✓ Il respecte ses collègues, travaille en équipe (écoute, transmet les informations,...) et participe aux réunions
- ✓ Il reste disponible pour discuter avec les familles

Les objectifs éducatifs



Le projet éducatif de la ville de Cholet met en avant 3 objectifs principaux qui sont :

Favoriser le développement de l'enfant (à son rythme)

Permettre à l'enfant de comprendre et respecter le monde dans lequel il vit

Valoriser les relations avec les familles

Les enfants sont notre avenir. Nous nous faisons une priorité de les accueillir du mieux possible pour subvenir à leurs besoins et ainsi leur créer un lieu de repère sécurisant.



**Projet été 2026 :
La Fabrique à grandir**

Objectif Pédagogique 1

Favoriser la communication entre les familles, les enfants et l'équipe d'animation

Objectif Opérationnel 1

Etablir un lien de confiance entre l'équipe d'animation et les enfants

Moyens

Organiser un temps d'échange et de paroles

Objectif Opérationnel 2

Etablir une communication respectueuse et solidaire entre les enfants

Moyens

Organiser des conseils de médiation

Objectif Opérationnel 3

Organiser une communication active entre l'équipe d'animation et les familles

Moyens

Proposer différents supports de communication

Objectif Pédagogique 2

Former le citoyen de demain dans la vie collective

Objectif Opérationnel 1

Favoriser l'inclusion de tous

Moyens

Grands jeu avec des règles coopératives

Objectif Opérationnel 2

Améliorer le respect des règles de
vie

Moyens

Elaboration et affichage
des règles avec les enfants

Objectif Opérationnel 3

Adapater les activités aux besoins
des enfants

Moyens

Boîtes à idées
Diversifier les activités

Objectif Pédagogique 3

Favoriser le développement individuel de l'enfant

Objectif Opérationnel 1

Favoriser l'autonomie des enfants

Moyens

Activité développement personnel

Objectif Opérationnel 2

Développer la responsabilité
des enfants

Moyens

Enfants acteurs de leurs choix

Objectif Opérationnel 3

Favoriser la participation des
enfants
à la vie de la structure

Moyens

Implication dans les tâches
du quotidien



Journée type du jeune



7h - 9h30 : Accueil échelonné sur les différents lieux de garderie

- **Hôtel de Ville** - Départ du bus à 9h15
- **Kennedy** - Arrivée entre 7h et 9h10 / Départ du bus à 9h20
- **Cure** - Arrivée entre 8h30 et 9h30



9h45 - 10h : Rassemblement des jeunes, récupération des cartes d'identités, appel et présentation par les animateurs des différentes activités et/ou sorties de la journée

10h - 12h : Déroulement des activités supervisées par les animateurs et stagiaires BAFA



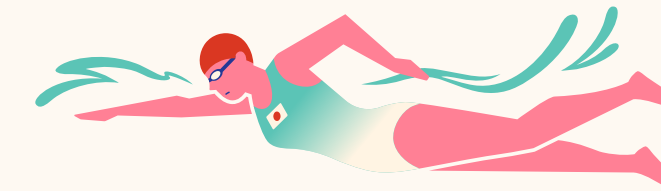
12h15 - 14h : Repas du midi et temps libre après manger



14h - 15h15 : Ateliers libres



15h30 - 16h45 : Baignade (+ activités et/ou temps libre pour les non-baigneurs)



17h - 18h30 : Goûter, puis départ échelonné sur les différents lieux de garderie

- **Cure** - Départ entre 17h et 17h30
- **Kennedy** - Arrivée du bus à 17h35 / Départ jusqu'à 18h30
- **Hôtel de Ville** - Arrivée du bus à 17h45



Planning modifiable en fonction
des horaires piscines





Evaluation du projet



L'évaluation des moyens et méthodes mis en oeuvre par l'équipe d'animation pour atteindre les objectifs fixés sera régulièrement faite au cours des réunions hebdomadaires

Pour savoir si les objectifs sont atteints ou non, nous nous reposerons sur :

- L'analyse basée sur le retour des animateurs au travers des **réunions d'échanges** en équipe
- L'analyse basée sur les familles à travers **l'écoute des retours oraux** qu'ils peuvent nous faire. (Des échanges plus **individualisés** avec l'équipe de direction seront possibles si les familles en ressentent le besoin).
- L'analyse basée sur les jeunes au travers de l'écoute des retours oraux qu'ils peuvent nous faire. Les animateurs devront trouver un moyen d'évaluer, **auprès des jeunes**, si les animations ont répondu aux **attentes** des enfants (fiches outils,...).

Annexe

Photo de l'ALSH :



Organisation des Espaces :

Espace n°1 : Salle de restauration du Puy St Bonnet et cuisine

Espace n°2 : Marabout de restauration Cure

Espace n°3 : Reserve du matériel sportif

Espace n°4 : Bureau de la direction et infirmerie

Espace n°5 : Salles des activités pour les 10 - 12 ans.

Espace n°6 : Salle des activités pour les 13 – 15 ans

Espace n°7 : Foyer

Espace n°8 : Sanitaires et vestiaires de piscine

Espace n°9 : Piscine

Espace n°10 : **Terrains de sport**

Espace n°11 : Espace zen

Espace n°12 : Accès forêt